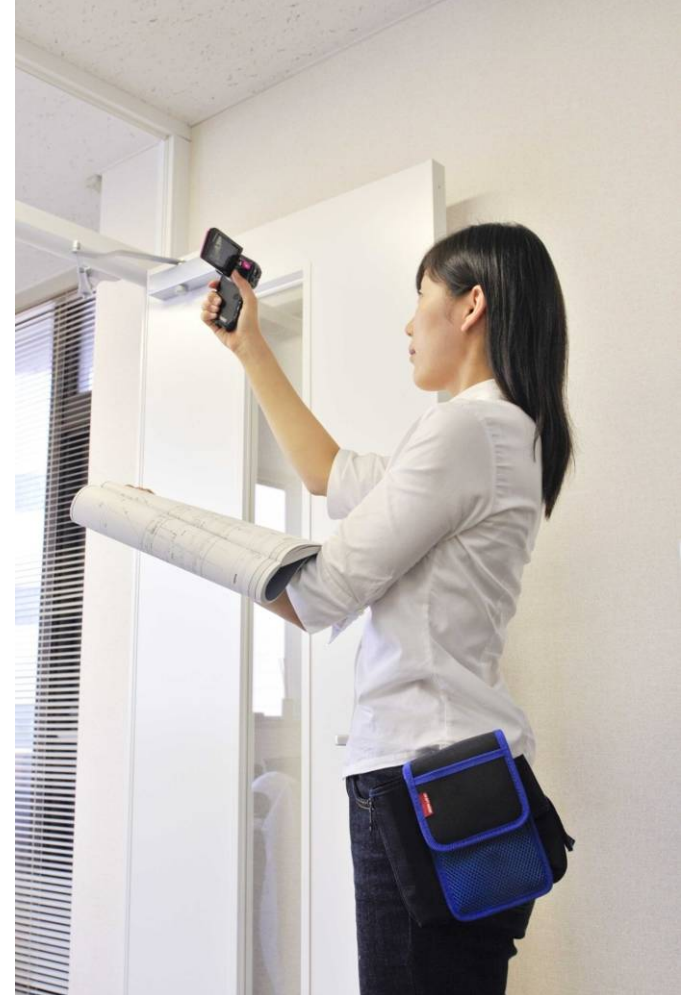


# ライブeカム説明資料

～ ライブeカムの概略と活用 ～

株式会社 アーキディレクションズ  
(平成20年度 ひょうご経営革新賞 受賞企業)

問合せ先：078-334-0230 担当 岩根  
E-mail：[live-e-cam@arch-directions.com](mailto:live-e-cam@arch-directions.com)  
または、当社のホームページでご確認ください。



# 1. ライブeカムが目指すこと

## 建築工事の「ガラス張り化」

リアルタイムに現場の映像を配信しますので、いつでも現場の状況を確認できます。現場の「ガラス張り化」が進みます。

## 「顧客満足」の追求

トラブルや問い合わせへの初動対応を正確に迅速に行えるようになります。初動対応を向上することで、お客様満足も向上します。

## 「品質と安心」の提供

適切な指示・監督が最適なタイミングで行えるようになり、リスク回避につながります。「品質と安心」の向上に役立ちます。

## 2. ライブeカムとは

### ライブeカム スタンダード



#### ●あらゆる現場で利用できます

EMOBILE、FOMA、au、PHSが利用可能な場所なら、いつでも、どこでも利用可能です。

#### ●カメラを選びません

使い方、現場の状況に合わせて、ズーム型カメラ、メガネ型カメラ、防水型カメラ、暗視カメラ等を利用することが可能です。

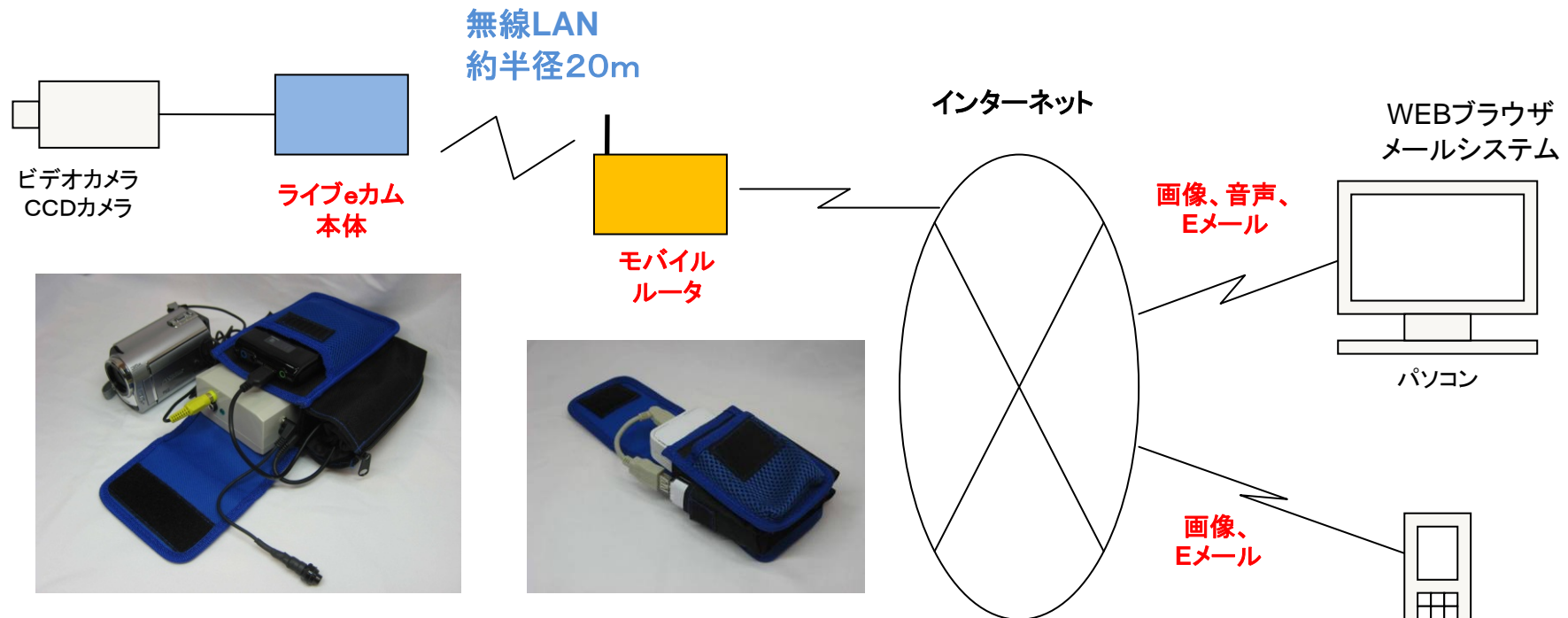
#### ●使い方は自由です

バッテリー容量、アクセスポイントの大きさや形態はお客様がセレクト出来ますので、現場での使いやすさを最優先に設計されています。

#### ●面倒な設定作業は一切ありません

レンタル出荷前にネットワークの設定等を行いますので、お客様は電源を入れるだけで利用可能になります。

### 3. ライブeカムの構成



☆ライブeカム本体

形状: 140mmx90mmx45mm  
重量: 約300g

☆バッテリー(FILCO)

重さ: 93g

☆ソフトケース

重さ: 138g

☆モバイルルータ(クティオ)

形状: 100mmx65mmx21.8mm  
重量: 130g

☆ソフトケース

重さ: 68g

# 4. 利用可能なカメラ

ライブeカムは、カメラを選びません。

現場に合わせて、カメラを選択することが可能です。  
 アナログAV出力があるビデオカメラ、デジタルカメラ、  
 防水カメラ、サーモグラフィー、超ズームカメラなど。

## 動作検証済みカメラ例

1、ビデオカメラ  
 Victor Everio



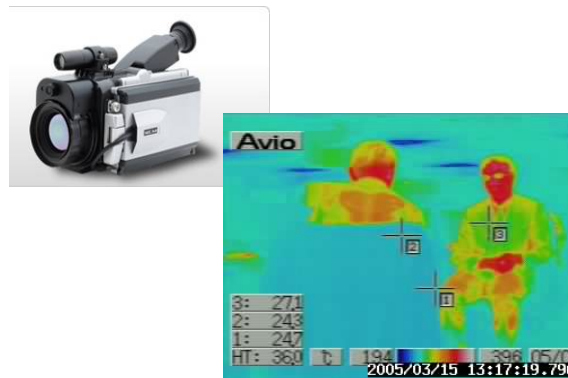
2、デジタルカメラ  
 Xacti



3、防水小型カメラ  
 SUV Cam II



4、サーモグラフィー  
 Avio 赤外線カメラ



5、超ズームカメラ  
 CNB 220倍



x1



x16

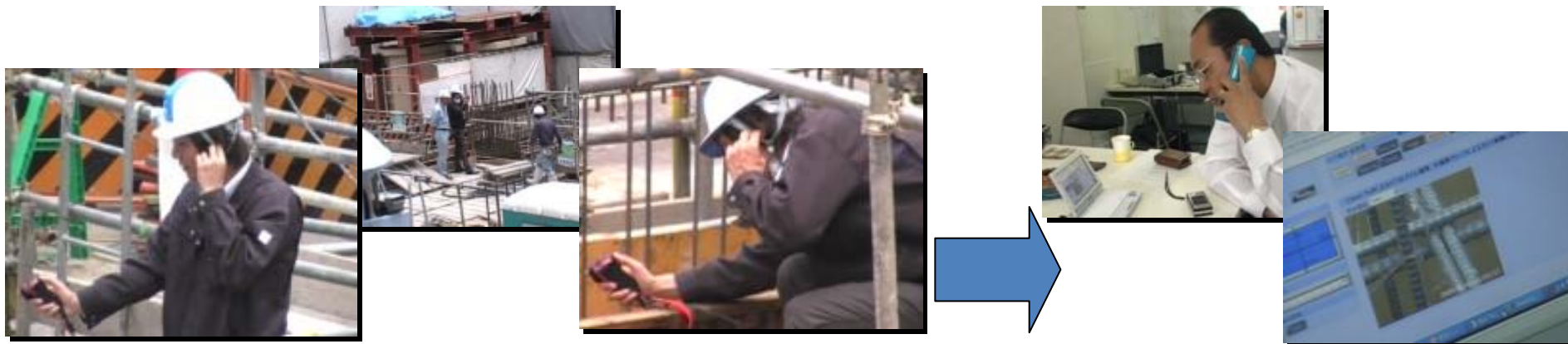


x36



x220

## 5. ライブeカム活用事例



**配筋検査等**で、現場の状況を事務所に居ながら確認できます。  
確認した内容に関し、事務所から携帯電話等で指示やアドバイスが  
出来ます。

(こんな事にも使えます)

- **道路工事**や**水道工事**で工事の状況を毎日必要に応じて発注者に報告できます。
- **漏水事故**などの**緊急時**に、画像を見ながら適切な対処の指示が出せます。
- **マンションの変更設計**や**リフォーム**で、細かい確認をお客様と画像を見ながら打合せが出来ます。
- **マンションの大規模修繕工事**などで、現場の状況を集会室などでプロジェクターを使い発注者に報告が出来ます。
- **設備機器**などの**故障時**に技術者以外の方が、技術者に画像を送り、適切な指示を仰ぐことができます。

## 6. レンタル料



株式会社アーキディレクションズ

レンタル期間	レンタル料 (円/月)	損害保険料 (円/月)	合計 (円/月)	消費税含む (円/月)
3ヶ月～6ヶ月	29,800	200	30,000	31,500
7ヶ月	29,500	200	29,700	31,185
8ヶ月	29,200	200	29,400	30,870
9ヶ月	28,800	200	29,000	30,450
10ヶ月	28,400	200	28,600	30,030
11ヶ月	27,900	200	28,100	29,505
12ヶ月	27,400	200	27,600	28,980
13ヶ月	26,900	200	27,100	28,455
14ヶ月	26,300	200	26,500	27,825
15ヶ月	25,700	200	25,900	27,195
16ヶ月	25,000	200	25,200	26,460
17ヶ月	24,300	200	24,500	25,725
18ヶ月	23,600	200	23,800	24,990
19ヶ月	22,800	200	23,000	24,150
20ヶ月	22,000	200	22,200	23,310
21ヶ月	21,300	200	21,500	22,575
22ヶ月	20,700	200	20,900	21,945
23ヶ月	20,200	200	20,400	21,420
24ヶ月～	19,800	200	20,000	21,000

お振込み手数料はお客様負担でお願いいたします。

損害保険は、盗難やお客様の故意による破損には適用されません。

**レンタル期間の延長**は、新たな期間での総レンタル金額になるように、すでにお支払いただいたレンタル料と精算させていただきます。

## 7. ライブeカムの優位性

### 1. 携帯性

無線LAN、インターネットを利用した、モバイル型カメラはライブeカムのみです。

### 2. 利用料（レンタル料）

月額19,800円～29,800円でのレンタル料は、利用者が資産を持たずに、経費で使用できます。

### 3. メンテナンス

月額200円の保険料で、故意による破損や盗難・紛失以外は、連絡を頂きましたら代替機を早急にお送りいたします。

（緊急での対応の場合は、仕様が一部違う機種になるかもしれませんが、後日ご契約の仕様にお取換えいたします。）

### 4. カメラの多様性

ライブeカムはAV出力端子があれば、カメラを選びません。

お手持ちのビデオカメラやデジタルカメラでも使用できます。

また、いろいろな条件下での使用目的で、水中カメラ・固定カメラ・暗視カメラ等も使用出来ます。

### 5. その他

設計図書または工事の発注要項書にスペックインを行えば、現場通信費の中で現場で準備してもらうことが出来ます。（FAXやパソコンと同じ考え方）

代理店様には、その契約の代理店フィーをお支払いたします。